

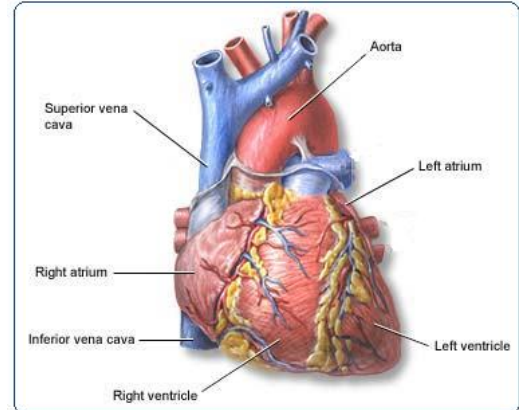
## Καρδιακό Πάνελ

### Προληπτικές Αναλύσεις

Ολοκληρωμένη ομάδα αναλύσεων που σκοπό έχει την προληπτική αξιολόγηση κινδύνων και έγκαιρη διάγνωση προβλημάτων του Καρδιοαγγειακού Συστήματος και της Στεφανιαίας Νόσου.

Το **Καρδιακό Πάνελ** αποτελείται από:

- Γενική Αιματολογική (FBC)
- Ταχύτητα καθίζησης ερυθρών ΤΚΕ (ESR)
- Ομοκυστεΐνη (Homocysteine)
- Πρωτεΐνη C οξείας φάσεως (CRP)
- Ολική Χοληστερόλη
- Καλή Χοληστερόλη HDL (High)
- Κακή Χοληστερόλη LDL (Low)
- Αθηρογενικός τύπος της καρδιάς ARC
- Τριγλυκερίδια
- Φοσφωκινάσεις της καρδιάς CK και CK-MB
- Καρδιακά ένζυμα SGOT, SGPT, LDH
- Τροπονίνη T



### Σημαντικό Σημείωμα

Η *Ομοκυστεΐνη (Homocysteine)* χρησιμοποιείται σε άτομα που μπορεί να έχουν αυξημένο κίνδυνο καρδιακών παθήσεων ως ανεξάρτητος παράγοντας κινδύνου στην ανάπτυξη καρδιαγγειακών νοσημάτων. Άτομα με καρδιαγγειακό πρόβλημα συνήθως έχουν υψηλή Ομοκυστεΐνη στο αίμα. Αυξημένα επίπεδα Ομοκυστεΐνης επίσης παρατηρούνται σε ασθενείς που υπέστησαν καρδιακή προσβολή, περιφερειακή αγγειακή νόσο και φλεβικό θρομβοεμβολισμό.

Από την άλλη, υψηλή Ομοκυστεΐνη συνδέεται επίσης με αυξημένο κίνδυνο για εμβρυϊκές νευρολογικές ανωμαλίες, επαναλαμβανόμενες αποβολές και αγγειακές αναταραχές της εγκυμοσύνης.

*Επικοινωνήστε μαζί μας για περισσότερες πληροφορίες σε σχέση με τις Προληπτικές Αναλύσεις.*